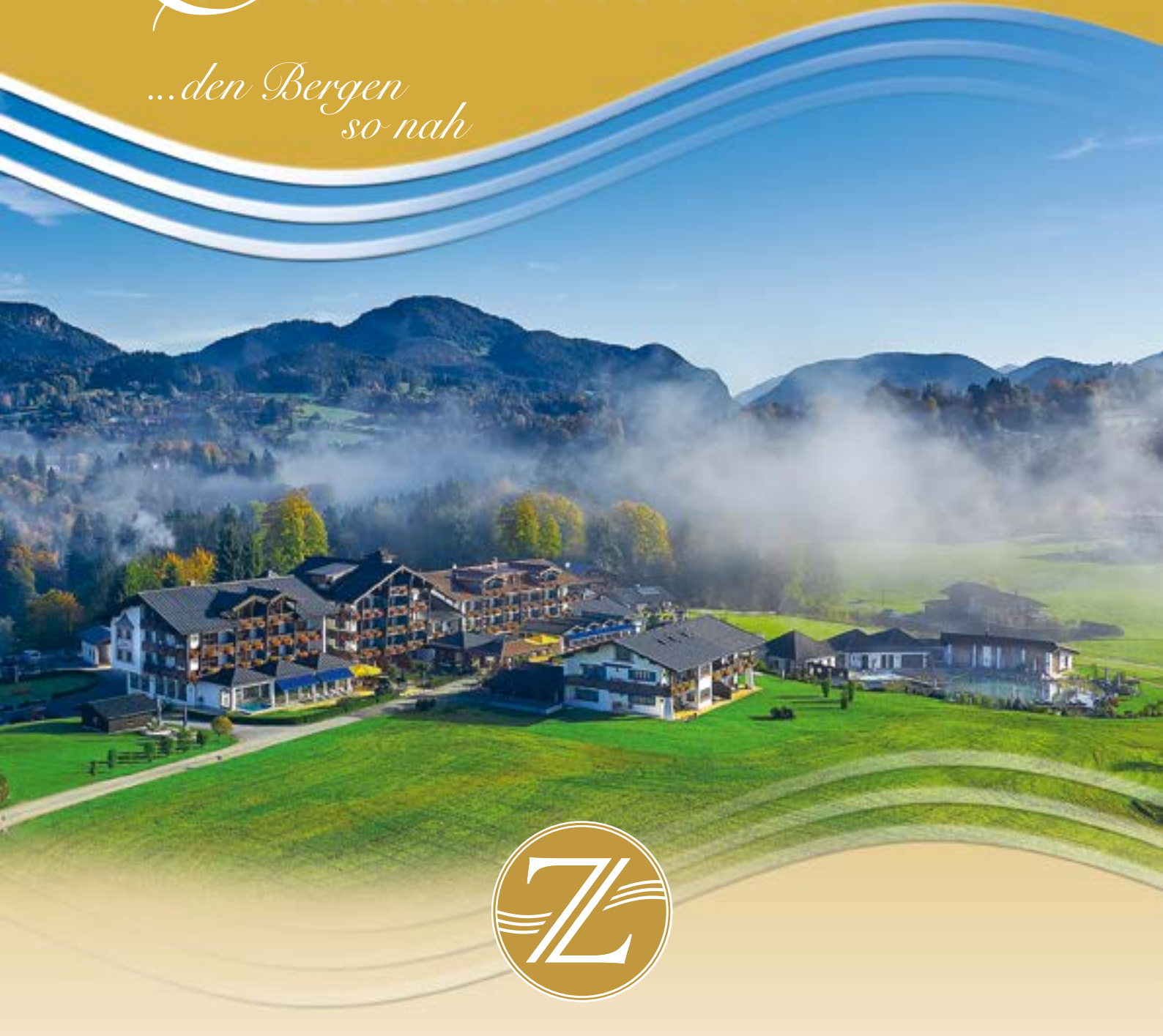




ALPENHOTEL

Zechmeisterlehen

*...den Bergen
so nah*



PREISLISTE 2024

WWW.ZECHMEISTERLEHEN.DE

wellvitalRESIDENZ

Unsere *Zimmerpreise 2024*



Doppelzimmer Grünstein

ca. 27 m²

Wohn-/Schlafzimmer, Bettlänge mit 210 cm • Badezimmer mit Dusche und WC • Süd-Balkon • Radio, Sat-TV, Telefon, gratis W-LAN • Minibar • Safe • Leihbademantel • Haarfön • inklusive Tiefgaragenstellplatz

	A	B	C	D*
Übernachtung mit Verwöhn Pension	132,- €	158,- €	161,- €	177,- €
Einzelzimmerzuschlag	75,- €			



Doppelzimmer Salzromantik

ca. 36 m²

Wohn-/Schlafbereich, Bettlänge mit 210 cm • mit Holzfußboden • Badezimmer mit Badewanne und Dusche, WC getrennt vom Badezimmer • **Balkon oder Terrasse (keine Südlage)** • Radio, Sat-TV, Telefon, gratis W-LAN, Telefon • Minibar • Safe • Leihbademantel • Haarfön • inklusive Tiefgaragenstellplatz

Die hinterleuchtete Salzwand hat eine beruhigende Wirkung. Zugleich ist Sie luftreinigend und unterstützt den Effekt einer Farbtherapie.

	A	B	C	D*
Übernachtung mit Verwöhn Pension	147,- €	175,- €	181,- €	200,- €

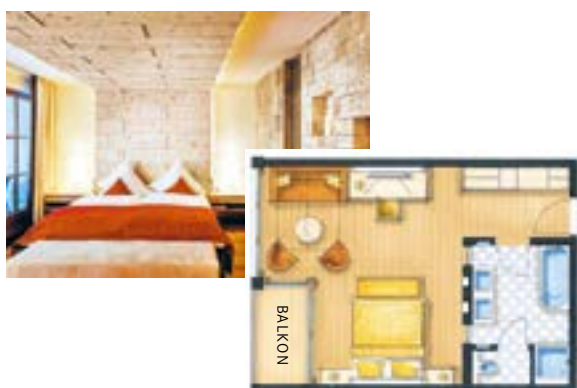


Doppelzimmer Bergzauber

ca. 33 m²

Verwendung von natürlichen Materialien, Wohn-/Schlafbereich, Bettlänge mit 210 cm • mit Holzfußboden • Badezimmer mit Badewanne und Dusche, WC separat vom Badezimmer • **Südbalkon** • Radio, Sat-TV, Telefon, gratis W-LAN, Telefon • Minibar • Safe • Leihbademantel • Haarfön • inklusive Tiefgaragenstellplatz

	A	B	C	D*
Übernachtung mit Verwöhn Pension	159,- €	179,- €	190,- €	212,- €



Doppelzimmer Natura

ca. 45 m²

Bio-Allergikerzimmer • Wohn-/Schlafbereich mit Holzfußboden und Möbel aus Zirbenholz, Verwendung von natürlichen Materialien • Bettlänge mit 210 cm • großes Panoramafenster in **Nordwestlage** • geräumiges Badezimmer mit Badewanne und Dusche, WC räumlich getrennt vom Badezimmer • Elektromog reduziert, Balkon • Radio, Sat-TV, Telefon, gratis W-LAN • Minibar • Safe • Leihbademantel, Haarfön • inklusive Tiefgaragenstellplatz

Die ganz besondere Kraft unserer hochalpinen Zirbe sorgt für eine regulierte Herzfrequenz, unterstützt die vegetative Regenerationsphase und verbessert die Schlafqualität

	A	B	C	D*
Übernachtung mit Verwöhn Pension	159,- €	183,- €	194,- €	217,- €

- Unsere Preise verstehen sich pro Person/Tag inkl. Verwöhn Pension, Benützung der Bäder- und Saunalandschaft, Tiefgaragenstellplatz.
- Bei Buchungen „Übernachtung mit Frühstück“ reduziert sich der Preis um 20,- € p. P. und Tag. Die Mindestbelegung beträgt 2 Pers. pro Zimmer bzw. 3 Pers.
- Doppelzimmer zur Einzelbelegung stehen nur limitiert zur Verfügung.

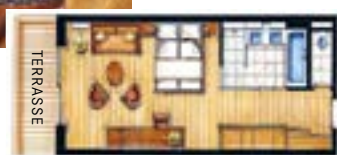
Unsere Preisangaben verstehen sich pro Person und Tag inkl. Verwöhn Pension. In der Verwöhn Pension ist enthalten: Schlemmerfrühstück bis 10.30 Uhr, Nachmittagsbuffet mit leichten Gerichten und knackigen Salaten für den Hunger zwischendurch in unserem Tagesbistro von 12.30 bis 15.30 Uhr. Inklusive backfrischem Kuchen von 13.30 bis 17.00 Uhr und Abendmenü von 18.30 bis 20.00 Uhr. (Keine Vergütung bei Nichtanspruchnahme der Leistungen!)

Kinderpreise im Zimmer der Eltern bei 2 Vollzahlern:

- 0 bis 2 Jahre – 20 % ■ 3 bis 8 Jahre – 40 %
- 9 bis 14 Jahre – 50 % ■ 15 bis 17 Jahre – 60 %

vom jew. »Pro-Person-Preis« der Eltern, bei Übernachtung mit Frühstück bzw. Verwöhn Pension

06.01.2024 - 12.05.2024	Saison A
12.05.2024 - 14.07.2024	Saison B
14.07.2024 - 06.10.2024	Saison C
06.10.2024 - 05.11.2024	Saison B
19.12.2024 - 05.01.2025	Saison D*



Doppelzimmer Jenner

ca. 50 m²

Wohn/Schlafbereich, Bettlänge mit 210 cm • mit Holzfußboden • Badezimmer mit Badewanne und Dusche, separates WC • **Süd-Terrasse** • Radio, Sat-TV, Telefon, gratis W-LAN • Minibar • Safe • Leihbademantel • Haarfön • inklusive Tiefgaragenstellplatz

	A	B	C	D*
Übernachtung mit Verwöhn Pension	162,- €	185,- €	196,- €	220,- €



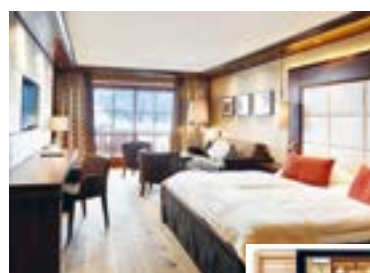
Doppelzimmer Salzkristall

ca. 44 m²

Wohn/Schlafbereich, Bettlänge mit 210 cm • mit Holzfußboden • geräumiges Badezimmer mit Badewanne und Dusche, WC räumlich getrennt vom Badezimmer • Ost-Balkon • Radio, Sat-TV, Telefon, gratis W-LAN • Minibar • Safe • Leihbademantel • Haarfön • oberste Etage • inklusive Tiefgaragenstellplatz

Die hinterleuchtete Salzwand hat eine beruhigende Wirkung. Zugleich ist Sie luftreinigend und unterstützt den Effekt einer Farbtherapie.

	A	B	C	D*
Übernachtung mit Verwöhn Pension	162,- €	185,- €	196,- €	220,- €

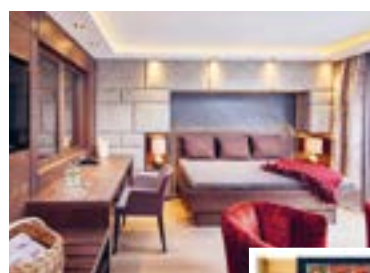


Doppelzimmer Watzmann

ca. 50 m²

Wohn/Schlafbereich, Bettlänge mit 210 cm • mit Holzfußboden • Badezimmer mit Badewanne und Dusche, separates WC • Süd-Balkon • Radio, Sat-TV, Telefon, gratis W-LAN • Minibar • Safe • Leihbademantel • Haarfön • verschiedene Grundrisse • inklusive Tiefgaragenstellplatz

	A	B	C	D*
Übernachtung mit Verwöhn Pension	170,- €	199,- €	207,- €	226,- €



Studio Alpenglügen

ca. 60 m²

1 Wohnzimmer, ein zusätzl. Grand Lit Bett im Wohnzimmer mit Holzfußboden • 1 Schlafzimmer mit einer Bettlänge von 210 cm • Badezimmer mit Badewanne, Dusche, Bidet und WC, zusätzlich ein zweites getrenntes WC • Ost-Balkon • Radio, 2 x Sat-TV, Telefon, gratis W-LAN • Minibar • Safe • Leihbademantel • Haarfön • inklusive Tiefgaragenstellplatz • eingeschränkter Bergblick

	A	B	C	D*
Übernachtung mit Verwöhn Pension	172,- €	201,- €	208,- €	231,- €
3. erwachsene Person, inkl. Verwöhn P.	+ 65 %	+ 65 %	+ 65 %	+ 65 %

□ Die Zimmerpreise bei Rahmen- oder Kontingentbuchungen können von der Preisliste abweichen.

□ Die Bilder und Skizzen sind Beispiele und nicht für alle Zimmer maßgebend.

□ Die Familienzimmer Studio Alpenglügen, Landhaussuite, Suite Maria Theresia, Panorama-Suite Bergkristall und Panorama-Suite Natur Alpine werden zur Saison C + D mit mindestens 3 Personen belegt. Bei Minderbelegung buchen wir 30 € pro Tag als Ausgleich.

□ Die Kurtaxe ist im Preis nicht enthalten.

*nur mit Verwöhn Pension buchbar

Unsere *Zimmerpreise 2024*



Juniorsuite Hochkalter

ca. 62 m²

Großzügiger Wohn/Schlafbereich, Bettlänge mit 210 cm • Badezimmer mit Whirlwanne und Dusche, WC und Bidet getrennt vom Badezimmer • Süd-Balkon
• Radio, Sat-TV, Telefon, gratis W-LAN • Minibar • Safe • Leihbademantel
• Haarfön • inklusive Tiefgaragenstellplatz

	A	B	C	D*
Übernachtung mit Verwöhn Pension	173,- €	204,- €	210,- €	233,- €

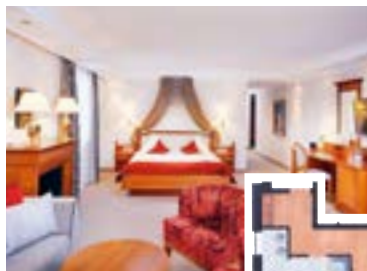


Landhaussuite

ca. 100 m²

1 Wohnzimmer • 2 Schlafzimmer, Bettlänge mit 210 cm • Badezimmer mit Whirlwanne, Dusche, WC, 1 WC mit Bidet • Südbalkon und Ostbalkon
• Radio, 3 x Sat-TV, Telefon, gratis W-LAN • Minibar • Safe • Leihbademantel
• Haarfön • 1. OG, erreichbar über Freigelände ca. 12 Meter
• inklusive Tiefgaragenstellplatz

	A	B	C	D*
Übernachtung mit Verwöhn Pension	180,- €	218,- €	233,- €	243,- €
3. od. 4. erwachsene Person inkl. Verwöhn P.	+ 65 %	+ 65 %	+ 65 %	+ 65 %



Suite Maria-Theresia

ca. 95 m²

Großzügiger Wohn/Schlafbereich, Bettlänge mit 210 cm • Kinderzimmer mit TV und getrennten 2. WC • Badezimmer mit Whirlwanne, Dusche, WC und Bidet getrennt vom Badezimmer • Südbalkon und Westbalkon • Radio, 3 x Sat-TV, Telefon, gratis W-LAN • Minibar • Safe • Leihbademantel • Haarfön
• inklusive Tiefgaragenstellplatz

	A	B	C	D*
Übernachtung mit Verwöhn Pension	193,- €	221,- €	235,- €	260,- €
3. erwachsene Person inkl. Verwöhn P.	+ 65 %	+ 65 %	+ 65 %	+ 65 %



Suite Kaiserin Sissi Pärchen-Variante

ca. 78 m²

1 Wohnzimmer • 1 Schlafzimmer, Bettlänge mit 210 cm • Badezimmer mit Whirlwanne, Dusche, WC, 2. getrenntes WC mit Bidet • begehbare Kleiderschrank • Südbalkon, Radio, 2 x Sat-TV, Telefon, gratis W-LAN
• Minibar • Safe • Leihbademantel • Haarfön • oberste Etage
• inklusive Tiefgaragenstellplatz

	A	B	C	D*
Übernachtung mit Verwöhn Pension	197,- €	225,- €	236,- €	267,- €

Die Zimmerpreise bei Rahmen- oder Kontingentbuchungen können von der Preisliste abweichen.

Die Bilder und Skizzen sind Beispiele und nicht für alle Zimmer maßgebend.

Die Familienzimmer Studio Alpenglücken, Landhaussuite, Suite Maria Theresia, Panorama-Suite Bergkristall und Panorama-Suite Natur Alpine werden zur Saison C + D mit mindestens 3 Personen belegt. Bei Minderbelegung buchen wir 30 € pro Tag als Ausgleich.

Die Kurtaxe ist im Preis nicht enthalten.

*nur mit Verwöhn Pension buchbar

Unsere Preisangaben verstehen sich pro Person und Tag inkl. Verwöhn Pension. In der Verwöhn Pension ist enthalten: Schlemmerfrühstück bis 10.30 Uhr, Nachmittagsbuffet mit leichten Gerichten und knackigen Salaten für den Hunger zwischendurch in unserem Tagesbistro von 12.30 bis 15.30 Uhr. Inklusive backfrischem Kuchen von 13.30 bis 17.00 Uhr und Abendmenü von 18.30 bis 20.00 Uhr. (Keine Vergütung bei Nichtanspruchnahme der Leistungen!)

Kinderpreise im Zimmer der Eltern bei 2 Vollzahlern:

- 0 bis 2 Jahre – 20 % ■ 3 bis 8 Jahre – 40 %
- 9 bis 14 Jahre – 50 % ■ 15 bis 17 Jahre – 60 %

vom jew. »Pro-Person-Preis« der Eltern, bei Übernachtung mit Frühstück bzw. Verwöhn Pension

06.01.2024 - 12.05.2024	Saison A
12.05.2024 - 14.07.2024	Saison B
14.07.2024 - 06.10.2024	Saison C
06.10.2024 - 05.11.2024	Saison B
19.12.2024 - 05.01.2025	Saison D*



Die ganz besondere Kraft unserer hochalpinen Zirbe sorgt für eine regulierte Herzfrequenz,

unterstützt die vegetative Regenerationsphase und verbessert die Schlafqualität



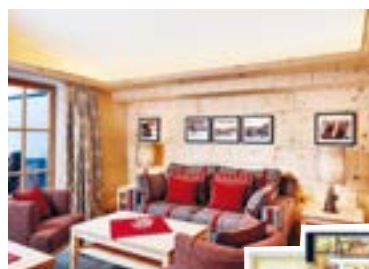
Panorama-Suite Bergkristall

ca. 78 m²

Bio-Allergiker-Suite mit Infrarotsauna • 1 Wohnzimmer • 1 Schlafzimmer mit Holzfußboden und Möbel aus Zirbenholz • Verwendung von natürlichen Materialien • Bettlänge mit 210 cm • Badezimmer mit Badewanne, Dusche, Bidet und WC, zusätzlich ein zweites getrenntes WC • Südbalkon • Radio, 2 x Sat-TV, Telefon, gratis W-LAN • Minibar • Safe • Leihbademantel • Haarfön • oberste Etage • nicht direkt mit Aufzug erreichbar • inklusive Tiefgaragenstellplatz

Übernachtung mit Verwöhn Pension
3. erwachsene Person inkl. Verwöhn P.

A	B	C	D*
207,- €	244,- €	250,- €	277,- €
+ 65 %	+ 65 %	+ 65 %	+ 65 %



Die ganz besondere Kraft unserer hochalpinen Zirbe sorgt für eine regulierte Herzfrequenz, unterstützt die

vegetative Regenerationsphase und verbessert die Schlafqualität



Panorama-Suite Natur Alpine

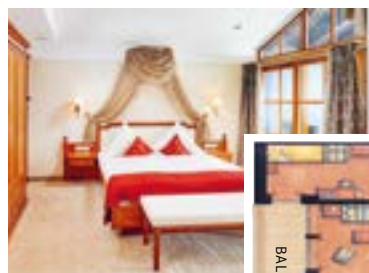
ca. 90 m²

Bio-Allergiker-Familien-Suite • 1 Wohnzimmer • 2 Schlafzimmer mit Holzfußboden und Möbel aus Zirbenholz • Verwendung von natürlichen Materialien • Bettlänge mit 210 cm • Badezimmer mit Badewanne und Dusche, WC getrennt vom Badezimmer, 2. Badezimmer mit Dusche und WC • Südbalkon • Radio, 3 x Sat-TV, Telefon, gratis W-LAN • Minibar • Safe • Leihbademantel • Haarfön • oberste Etage • inklusive Tiefgaragenstellplatz

Übernachtung mit Verwöhn Pension

3. od. 4. erwachsene Person inkl. Verwöhn P.

A	B	C	D*
213,- €	251,- €	263,- €	284,- €
+ 65 %	+ 65 %	+ 65 %	+ 65 %



Suite Kaiserin Sissi Familien-Variante

ca. 108 m²

1 Wohnzimmer • 2 Schlafzimmer, Bettlänge mit 210 cm • Badezimmer mit Whirlwanne, Dusche, WC, Bidet, 2. Badezimmer mit Dusche und WC • Südbalkon und Westbalkon • Radio, 3 x Sat-TV, Telefon, gratis W-LAN • Safe • Leihbademantel • Haarfön • oberste Etage • inklusive Tiefgaragenstellplatz

Übernachtung mit Verwöhn Pension

3. od. 4. erwachsene Person inkl. Verwöhn P.

A	B	C	D*
214,- €	252,- €	264,- €	286,- €
+ 65 %	+ 65 %	+ 65 %	+ 65 %

STOCKWERKSGARANTIE: Auf Wunsch können wir Ihnen ein bestimmtes Stockwerk garantieren. Aufgrund einer solchen Zusage verlieren wir die flexible Handhabe für Anschlussbuchungen. Für diese „Stockwerksgarantie“ berechnen wir 30,- € pro Zimmer und Tag.

Für Buchungen „Übernachtung mit Frühstück“ reduziert sich der Preis um 20,- € pro Person und Tag.

- Die Zimmerpreise bei Rahmen- oder Kontingentbuchungen können von der Preisliste abweichen.
- Die Bilder und Skizzen sind Beispiele und nicht für alle Zimmer maßgebend.
- Die Familienzimmer Studio Alpenglühnen, Landhaussuite, Suite Maria Theresia, Panorama-Suite Bergkristall und Panorama-Suite Natur Alpine werden zur Saison C + D mit mindestens 3 Personen belegt. Bei Minderbelegung buchen wir 30 € pro Tag als Ausgleich.
- Die Kurtaxe ist im Preis nicht enthalten.

*nur mit Verwöhn Pension buchbar

Unsere *Vorteilswochen*

	A	B	C
Doppelzimmer Grünstein	€ 896,-	€ 1072,-	€ 1104,-
Doppelzimmer Salzromantik	€ 998,-	€ 1188,-	€ 1241,-
Doppelzimmer Bergzauber	€ 1079,-	€ 1215,-	€ 1303,-
Doppelzimmer Natura	€ 1079,-	€ 1242,-	€ 1330,-
Doppelzimmer Jenner	€ 1099,-	€ 1256,-	€ 1344,-
Doppelzimmer Salzkristall	€ 1099,-	€ 1256,-	€ 1344,-
Doppelzimmer Watzmann	€ 1154,-	€ 1351,-	€ 1420,-
Studio Alpenglühlen	€ 1167,-	€ 1364,-	€ 1426,-
Juniorsuite Hochkalter	€ 1174,-	€ 1385,-	€ 1444,-
Landhaussuite	€ 1222,-	€ 1480,-	€ 1598,-
Suite Maria-Theresia	€ 1310,-	€ 1500,-	€ 1612,-
Suite Kaiserin Sissi Pärchen-Variante	€ 1337,-	€ 1527,-	€ 1618,-
Panorama-Suite Bergkristall	€ 1405,-	€ 1656,-	€ 1715,-
Panorama-Suite Natur Alpine	€ 1446,-	€ 1704,-	€ 1804,-
Suite Kaiserin Sissi Familien-Variante	€ 1453,-	€ 1711,-	€ 1811,-

Unsere Vorteilswoche beinhaltet 7 Tage mit Übernachtung, Frühstücksbuffet und 7 x Verwöhnepension, inkl. einem Begrüßungscocktail.

Die Preise verstehen sich pro Person und Woche.

04.01.2024 - 05.05.2024	Saison A
12.05.2024 - 16.06.2024	Saison B
14.07.2024 - 21.07.2024	Saison C
22.09.2024 - 29.09.2024	Saison C
06.10.2024 - 03.11.2024	Saison B

Gutschein

ALPENHOTEL
Zechmeisterlehen

★★★★S

Zum Geburtstag, Jubiläum, Hochzeitstag oder als Dankeschön! Gestalten Sie selbstständig Ihren Wertgutschein über die Internetadresse:
www.zechmeisterlehen.de/gutschein

*Ein besonderes Geschenk
für besondere Menschen!*

Kurzreisepauschalen 2024

Angebote für 2, 3 oder 4 Übernachtungen
inkl. Anwendungen

Dem Alltag entfliehen, einfach abschalten und nur noch genießen.

Wir haben zum Entspannen und Relaxen genau das Richtige für Sie.



Kleine Auszeit 2 Übernachtungen inkl. Verwöhnspension

- **Rasulbad** im orientalischen Dampfbad
- **Moorpackung** - Bei Verspannung, durchblutungsfördernd
- **Vital-Massage** - Kombinierte Rückenmassage mit anschließender Fußreflexstimulation



Alpine Balance Tage 3 Übernachtungen inkl. Verwöhnspension

- **Alpine Balance Peeling** - Regt den Stoffwechsel der Haut an, führt eine Lymphstimulation am ganzen Körper durch
- **Alpine Balance Sanfte Ganzkörper-Bürsten-Massage** - Bringt Körper und Seele neue Energie, um die alltäglichen neuen Herausforderungen im Positiven zu bewältigen
- **Alpine Balance Körper-Packung** - Bietet eine Auszeit vom Alltagsstress und beruhigt das vegetative Nervensystem. Spricht Haut und Sinne in einer sanften und natürlichen Art und Weise an
- **Exklusiv Gesichtsbildung**



Zechmeister Spezial-Tage 4 Übernachtungen inkl. Verwöhnspension

- **Sesamöl-Peeling**
- **Permanent Stempel-Massage (Stempel Ihrer Wahl)** - Wirkt wohltuend, ganzheitlich und führt zur absoluten Tiefenentspannung. Die Haut und das Gewebe werden vitalisiert und durchblutet. Der Körper beginnt zu entgiften und zu entschlacken.
- **Anti Stress-Gesichtsbildung** - Regenerierende Entspannungsbehandlung mit ausgiebiger Gesichtsnacken-Massage. Integriert in Exklusiv-Behandlung
- **Pediküre** (fachliche Fußpflege) mit Fußbad, ohne Lack

	Kleine Auszeit (2 Übernachtungen)			Alpin Balance Tage (3 Übernachtungen)			Zechmeister Spezial Tage (4 Übernachtungen)		
	A	B	C	A	B	C	A	B	C
DZ Grünstein	€ 435,-	€ 485,-	€ 491,-	€ 620,-	€ 696,-	€ 705,-	€ 820,-	€ 921,-	€ 933,-
DZ Salzromantik	€ 464,-	€ 518,-	€ 530,-	€ 664,-	€ 745,-	€ 763,-	€ 878,-	€ 987,-	€ 1010,-
DZ Bergzauber	€ 487,-	€ 526,-	€ 548,-	€ 699,-	€ 757,-	€ 789,-	€ 925,-	€ 1002,-	€ 1045,-
DZ Natura	€ 487,-	€ 534,-	€ 555,-	€ 699,-	€ 769,-	€ 801,-	€ 925,-	€ 1018,-	€ 1061,-
DZ Jenner	€ 493,-	€ 538,-	€ 559,-	€ 708,-	€ 775,-	€ 807,-	€ 937,-	€ 1026,-	€ 1068,-
DZ Salzkristall	€ 493,-	€ 538,-	€ 559,-	€ 708,-	€ 775,-	€ 807,-	€ 937,-	€ 1026,-	€ 1068,-
DZ Watzmann	€ 509,-	€ 565,-	€ 581,-	€ 731,-	€ 815,-	€ 839,-	€ 967,-	€ 1080,-	€ 1111,-
JS Hochkalter	€ 515,-	€ 575,-	€ 586,-	€ 740,-	€ 830,-	€ 847,-	€ 979,-	€ 1099,-	€ 1123,-

Preisangaben sind pro Person.

06.01.2024 - 12.05.2024 **Saison A**
12.05.2024 - 14.07.2024 **Saison B**

14.07.2024 - 06.10.2024 **Saison C**
06.10.2024 - 05.11.2024 **Saison B**



Jeder Tag ein Erlebnistag

Beschreibung einiger schöner Wanderungen

Grünstein

1304 m, Gehzeit ca. 1,5 Std. – Der Grünstein vermittelt starke alpine Eindrücke. Die markante, dem Watzmann nördlich gegen die Schönau vorgelagerte Kuppe ist ein prächtiger Aussichtspunkt. Imponierend wirkt die unmittelbare Nähe des Watzmanns, besonders reizvoll ist der Gletscherblick auf den Hochkönig. Vom Wanderparkplatz Hammerstiel führt ein schattiger Waldweg, vorbei an der bewirtschafteten Grünsteinhütte, zum Gipfel.

Wimbachtal - Wimbachschloss

973 m, Gehzeit ca. 2 Std. – Ein beliebter Ausflug! Von der Bushaltestelle Wimbachbrücke in der Ramsau ins Wimbachtal, vorbei an der Wimbachklamm. Eine kleine, kurze Klamm, die jedoch durch ihre schönen Felspartien und Schleierwasserfälle überrascht. Hinter der Klamm beginnt das Wimbachtal, ein gewaltiges Hochtal von großartiger Felspracht. Die erste Station, das bewirtschaftete Wimbachschloss – ein ehemaliges Jagdschloss

der Fürstpröpste – ist ohne größere Steigung leicht erreichbar. Im Hintergrund steht das groteske Paar der Palfenhörner, rechts steigt der Hochkalter empor, links erhebt sich die Watzmann-Westwand.

Watzmannhaus

1928 m, Gehzeit ca. 3,5 Std. – Als höchster Berg des Berchtesgadener Landes thront der sagenumwobene Watzmann über dem Tal. Was man landläufig als Watzmann bezeichnet, ist ein reich gegliederter Gebirgsstock mit formschönen Gipfeln, langen, zerrissenen Graten und gewaltigen Wänden. Der Watzmann (mit Frau und Kindern) ist das Wahrzeichen von Berchtesgaden. Mit einer Ebenmäßigkeit wie man sie sonst kaum bei einem Berg findet, sinken nach beiden Seiten die Flanken des dunklen Waldsockels ab. Genau in der Mitte ist die formvollendete Kuppe des Grünsteins vorgelagert. Der Aufstieg erfolgt vom Parkplatz Hammerstiel. Über Schappach, Stubenalm, Mitterkaseralm und Falzalm erreicht man das bewirtschaftete Watzmannhaus.

Der Königssee

Zu jeder Jahreszeit ist eine Fahrt auf dem Königssee etwas Besonderes. Im Frühjahr plätschern herrliche Wasserfälle. Die sprichwörtliche Sommer-Frische lockt die Besucher. Im Herbst bezaubern den Besucher die Farbenpracht des Mischwaldes und die klare Sicht auf die umliegenden Berge. Im Winter verwandelt der Schnee den See in eine weiße Märchenlandschaft. Wenn die Eisverhältnisse es zulassen, fahren die beheizten Schiffe St. Bartholomä auch im Winter an.

Kneifelspitze

1189 m, Gehzeit ca. 1,5 Std. – Dem Untersberg südöstlich vorgelagerter Inselberg, mit unvergleichlichem Panoramablick auf den Berchtesgadener Talkessel. Der Weg führt von Maria Gern (Kirche) zunächst zur Marxenhöhe, dann über Wiesengelände und durch Waldstreifen hinauf zur Forststraße. Die bewirtschaftete Paulshütte wurde 1977/78 völlig neu erbaut.



Wissenswertes

□ Anreise

Ihr Zimmer ist **ab 14.30 Uhr** beziehbar.

Sollte es Ihnen nicht möglich sein am Ankunftstag zum Abendessen (zwischen 18.30 und 20.00 Uhr) anwesend zu sein, bitten wir um kurze Mitteilung vor 20.00 Uhr!

□ Abreise

Wir bitten um Zimmerfreigabe bis 11.00 Uhr.

Bei nicht Freigabe oder verspäteter Übergabe behalten wir uns eine Nachberechnung vor.

□ Aufzug/Lift

In unserem Haus stehen Ihnen 5 Aufzüge zur Verfügung.

□ Bezahlung

Wir akzeptieren: Barzahlung und girocard / EC-Karte.



□ Besuch

Nach Absprache können Sie gerne Freunde ins Zechmeisterlehen einladen. Wir berechnen für das Frühstück 23,-€, für das Abendessen 34,-€, für Saunen, Freibäder, Naturbadesee und Hallenbad inkl. Bademäntel und Handtücher 35,-€. Es stehen Umkleieräume und Spinde zur Verfügung. Die Preisangaben gelten pro Person.

□ Fahrradverleih

Unseren Gästen stehen Trekkingfahrräder und Mountainbikes kostenlos zur Verfügung.

□ Garage

Zu jedem Zimmer bieten wir einen kostenlosen Tiefgaragenstellplatz oder Carportstellplatz. 10 Ladestationen für E-Autos vorhanden.

□ Golfclub

Wir sind Partnerhotel des Golfclubs Berchtesgaden. Unsere Gäste erhalten 30 % Ermäßigung auf die gültigen Greenfee Preise, sowie 10 % Ermäßigung auf alle Angebote der Golfschule.

□ Haustüren

Mit Ihrer Zimmerkeycard können Sie alle Haustüren nach 23.00 Uhr öffnen.

□ Hunde

Für Ihre vierbeinigen Lieblinge verrechnen wir 29,-€ pro Tag (ohne Futter). Eine Hundedecke bekommen Sie vom Hotel gestellt. Bitte haben Sie Verständnis, dass Hunde zum Restaurant und Bistro keinen Zutritt haben.

□ Kinderpreise

Kinderpreise im Zimmer der Eltern bei 2 Vollzahlern:

- 0 bis 2 Jahre – 20 %
- 3 bis 8 Jahre – 40 %
- 9 bis 14 Jahre – 50 %
- 15 bis 17 Jahre – 60 %

vom jeweiligen »Pro-Person-Preis« der Eltern, bei Übernachtung mit Frühstück bzw. Verwöhn Pension.

□ Kontoverbindung

Sparkasse Berchtesgadener Land
IBAN: DE55 7105 0000 0000 6894 14
SWIFT: (BIC) BYLADEM 1BGL

□ Kosmetik

Kosmetikbehandlungen finden in unserer Wellvital-Residenz statt. Persönliche Terminvereinbarung oder per Telefon; Hausintern 219, von ausserhalb 08652/ 945-219.

□ Kurtaxe

Diese wird zusätzlich in Rechnung gestellt und an die Kurdirektion abgeführt

□ Massagen

Massagen finden in unserer Wellvital-Residenz statt. Persönliche Terminvereinbarung oder per Telefon (Hausintern 219, von ausserhalb 08652/945-219).

□ Mindestaufenthalt

Bitte haben Sie Verständnis, dass wir zu bestimmten Zeiten eine Mindestaufenthaltsdauer vorsehen.

□ Naturbadesee-Bergsee

Unser Naturbadesee ist ausschließlich ein Bereich für Schwimmer, da die Wassertiefe bis zu ca. 3 Meter beträgt. Bitte lassen Sie Ihre Kinder nicht unbeaufsichtigt im Naturbadesee schwimmen. Bitte berücksichtigen Sie, dass nach dem Saunagang beim Eintauchen in den Badesee - bei sehr kalten Temperaturen - ein Kälteschock entstehen kann.

Die Benutzung des Naturschwimmteiches liegt in der Eigenverantwortung unserer Gäste. Ein Kälteschock kann zum Herzstillstand führen.

□ Pool

- Innenpool: 12 x 6 Meter, 29°C, ganzjährig
 - 1. Außenpool mit Jacuzzi-Liegen, 34°C, ganzjährig
 - 2. Außenpool, ein Soleruhepool mit Unterwasserliegen, 33°C, ganzjährig
- Öffnungszeiten: 07.00 bis 20.00 Uhr

□ Parkplatz

Unseren Gästen stehen ausreichend kostenlose Tiefgaragenplätze zur Verfügung.

□ Restaurant/Verwöhn Pension

Ihren Tisch im Restaurant reserviert unser Service-Personal für Sie!

Das Vital-Frühstücksbuffet, von 7.30 bis 10.30 Uhr, serviert in unserem Panoramarestaurant oder auf unserer Sonnenterrasse für einen gelungenen Start in den neuen Tag. Mit Cappuccino oder Latte, verschiedenen Kaffeespezialitäten, Teesorten aus aller Welt, Milch und Schokolade, Natursäften, frisch gepressten Orangensaft, herzhaften Köstlichkeiten aus dem Berchtesgadener Land, frischem Obst und Vollwertigem... so beginnen Sie genussvoll Ihren Tag! Das Nachmittagsbuffet, von 12.30 Uhr bis 15.30 Uhr, ganz unkompliziert mit Selbstbedienung in unserem Tagesbistro. Für den kleinen Hunger zwischendurch kann aus leichten Gerichten oder knackigen Salaten ausgewählt werden.

Sowie unser Kuchenangebot am Nachmittag, von 13.30 bis 17.00 Uhr, hier können Sie von unserem backfrischem Kuchen auswählen.

Unser Genießer-Abendmenü, von 18.30 bis 20.00 Uhr, serviert in unserem Restaurant oder auf unserer Sonnenterrasse, beginnend mit herrlich frischen Salaten und Kräutern, hausgemachten Dressings, sowie einer Auswahl an köstlichen Balsamicos & erlesenen Öl-Variationen servieren wir Ihr Wahlmenü. Sehr beliebt sind unsere regelmäßigen abwechslungsreichen Heurigen-, Vorspeisen-, Fisch-, Käse- und leckeren Dessertbuffets.

Ein nicht in Anspruch genommenes kulinarisches Angebot wird nicht erstattet oder anderweitig verrechnet.

□ Ruhe- und Relaxräume

In der gesamten Hotelanlage stehen verschiedene Wasserbetten, Relaxliegen und beheizte Steinliegen zur freien Verfügung bereit. Direkt am Naturbadesee finden Sie unsere Ruhealm mit weiteren Liegemöglichkeiten mit Blick auf den See und in die Berge.

□ Saunalandschaft

In unserer neuen Saunalandschaft finden Sie 6 verschiedene Saunen, Ruheräume, Fußbäder und Eisbrunnen. Die Saunen sind von 12.30 bis 19.30 Uhr beheizt!

□ Silvester

Für die Gestaltung des Silvesterabends verrechnen wir zusätzlich 108,-€ pro Person.

□ Wellvital-Residenz

Die Wohlfühl- und entspannende Relax- und Wellnessstunden (Telefon Hausintern 219, von ausserhalb 08652/945-219).

□ W-Lan

Kostenloses W-Lan für Ihr mobiles Internet im Hotel vorhanden.

□ Stornobedingungen

Klingt ärgerlich und ist ärgerlich. Für Alle! Schade, wenn ein Zimmer frei bleibt, obwohl andere Gäste gerne gebucht hätten. Unsere Bitte: Informieren Sie uns rechtzeitig, am besten schriftlich!

Bei Storno bis 35 Tage vor Anreise machen wir keine Ansprüche geltend. Bei kurzfristigerem Reiserücktritt wird folgender Anspruch geltend gemacht:

- 34. - 28. Tag vor dem Anreisetag
50 % des Gesamtpreises
- 27. - 15. Tag vor dem Anreisetag
60 % des Gesamtpreises
- 14. - 7. Tag vor dem Anreisetag
70 % des Gesamtpreises
- 6. - 0. Tag vor Anreisetag 80 % des Gesamtpreises, es sei denn, Sie weisen nach, dass kein oder ein geringerer Schaden entstanden ist.

Wird die Zimmereinheit mit weniger Personen belegt als gebucht, so wird der bestätigte Preis in Rechnung gestellt.

Für Reiseunternehmen und bei Buchungen von mehr als 2 Zimmereinheiten werden Stornobedingungen nach Gesetz und Rechtsprechung geltend gemacht.

Buchungen mit Anreisedatum vom 19.12. bis 31.12. können nicht kostenfrei storniert werden. Für diesen Zeitraum gilt die oben genannte Staffelung der Stornokosten nicht. Für diesen Zeitraum werden Stornierungskosten nach Gesetz und Rechtsprechung geltend gemacht werden.

Bei verspäteter Ankunft oder vorzeitiger Abreise wird pro Tag Zimmerleerstand 90 % des Tagespreises in Rechnung gestellt. Wir empfehlen den Abschluss einer Reiserücktrittskostenversicherung!



...eingebettet im Winterkleid der Berge

**Alpenhotel Zechmeisterlehen
Angerer OHG**

Wahlstraße 35 ■ 83471 Schönau a. Königssee
Telefon +49 (0) 86 52 - 9 45 - 0 ■ Telefax +49 (0) 86 52 - 94 52 99
www.zechmeisterlehen.de ■ e-mail: info@zechmeisterlehen.de